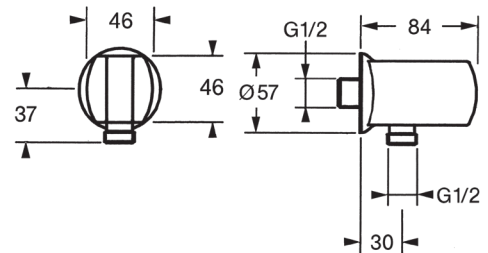


**Wall connection elbow, DN 15**  
**Shower bracket for HANSA hand showers**

Connection G 1/2  
 2-parts for plugging  
 G 1/2 downward hose connection  
 Fastening set  
 Protected against back-flow in domestic use  
 (according to DIN EN 1717)

**Coude mural, DN 15**  
**Fixation pour douchettes à main HANSA**

Raccord G 1/2  
 En 2 pièces à emboîter  
 Raccord flexibles vers le bas G 1/2  
 Jeu de fixations  
 Système anti-refoulement intégré pour une utilisation domestique  
 (conforme à la norme DIN EN 1717)



APPROBATION