

## One-hole single-lever basin mixer, DN 15

P-IX 28470/IA

Flow rate: 12 l/min, at 3 bar hydraulic pressure  
 (-) Volume restrictor indefinitely variable up to approx. 5.67 l/min

Body: DR brass (MS 63)  
 Surfaces in contact with drinking water contain less than 0.25% lead.  
 Watercourse system without nickel coating  
 Operating lever (metal)  
 (-) H+C symbol  
 Care® Laminar flow  
 Without pop-up waste  
 Without draw-rod opening  
 Rapid installation system  
 Connection using copper pipes

Spout: fix, cast  
 Projection: 120 mm

HANSA classic control cartridge 4.8  
 Item No.: 59911437  
 Qty: 1  
 (-) With ceramic discs  
 (-) Hot water stop  
 Resistant to 80°C/30 min temperature for thermal shock disinfection

## Mitigeur monocommande, monotrou de lavabo, DN 15

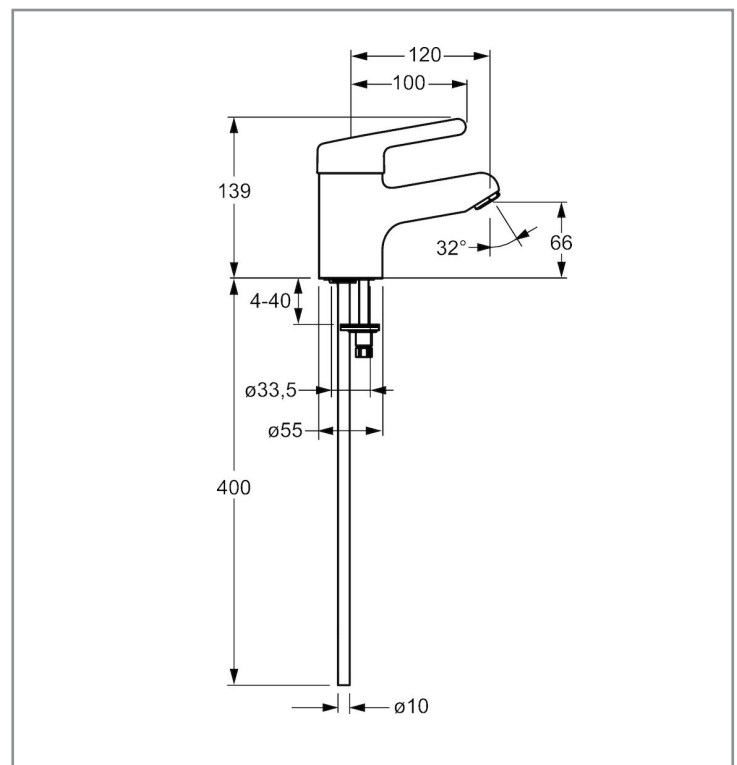
P-IX 28470/IA

Débit : 12 l/min, mesuré à 3 bars de pression dynamique  
 (-) Limiteur de débit réglable jusqu'à environ 5,67 l/mn

Corps de robinet : laiton résistant à la dézincification (MS 63)  
 Le laiton en contact avec l'eau potable comporte une teneur en plomb moins de 0,25%  
 Les voies d'eau potables sont dépourvues de Nickel  
 Levier (métallique)  
 Marquage C+F  
 Care® Jet laminaire  
 Sans vidage  
 Sans trou pour tirette de vidage  
 Kit de fixation express  
 Raccords tubulures

Bec d'écoulement : fixe, coulé  
 Saillie : 120 mn

Cartouche HANSA Classic 4.8  
 Référence Article : 59911437  
 Quantité : 1  
 (-) Avec disques céramique  
 (-) Limiteur de température  
 Résistant à une température de 80 °C/30 min pour désinfection par choc thermique



### APPROBATION

**Thermostatic mixer 1/2" (13 mm) for concealed installation**

Flow rate: 35 l/min, at 45 PSI hydraulic pressure without restrictors  
 Safety stop against scalding at 38 °C  
 Outlet top or bottom FNPT 1/2" (13 mm) plug included  
 Mounting box and protective cover: plastic  
 Sealing sleeve plastic fiber  
 Body brass  
 HANSA thermostatic cartridge without volume control and shutoff valve,  
 including dirt-collecting filters with wax element

Integrated maintenance unit: Pre-shutoff valves

Dirt-collecting filters

Non-return valves

**For the complete unit please order separately trim kit and concealed base unit.**

**Mitigeur thermostatique 1/2 po (13 mm) pour montage mural encastré**

Débit : 35 l/min, mesuré à une pression d'écoulement de 45 PSI, sans restricteurs  
 Butée de sécurité antibrûlure à 38 °C  
 Sortie en haut ou en bas FNPT 1/2 po (13 mm) bouchon inclus  
 Profondeur d'installation : 2 7/8 po-4 1/4 po (74-109 mm)  
 Boîtier de fixation et couvercle de protection : matière plastique  
 Manchon d'étanchéité en fibre plastique souple  
 Corps en laiton  
 Cartouche thermostatique HANSA sans réglage de débit-arrêt, incluant filtres contre les impuretés avec élément de dilatation avec cire

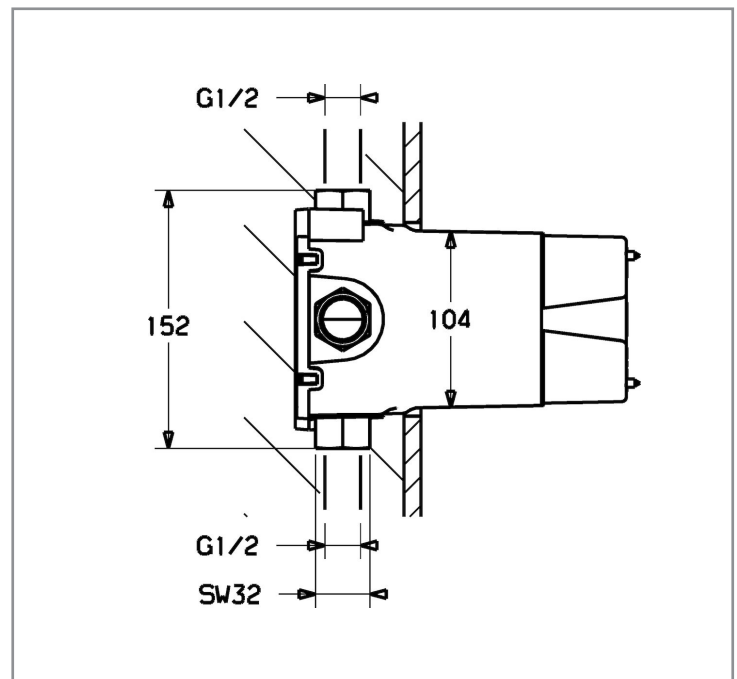
Unité à éléments d'entretien incorporés : robinets d'arrêt en amont

Filtres contre les impuretés

Clapets antiretour

**Pour l'appareil complet, veuillez commander séparément l'ensemble de finition et la base encastrée.**

PLUS DISPONIBLE



APPROBATION